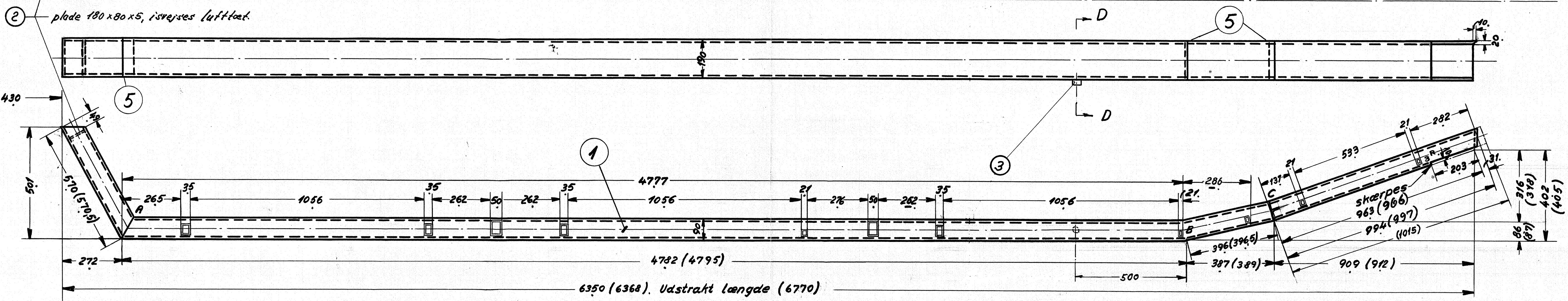
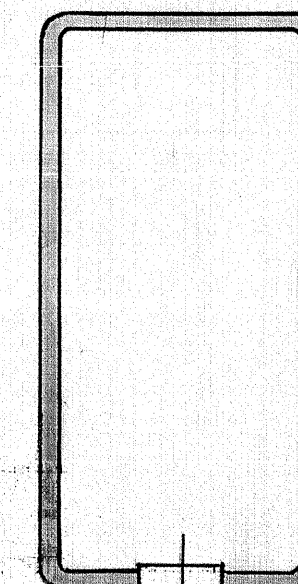


Midte af perrander.



Sidedrager for maskinende og vognmidte: Tegn. 18W-15.030.

-D-D-



påsvejses lufttæt

d. 2-2-55 Post. 5.414 - 9.  
d. 18.6.53. Udstøberier n. Anst. amk. - F.  
d. 8.16.53. Post. 3.947 - 115 mm. Bagved - e.  
d. 14.5.53. Post. 2.309 - 115 mm. F. - d.

Samlede vægt pr. vogn: 282 kg.					
6	firkantjern 10x10x190	5	st.00	10x10x1200	
2	rørprop 3/8" GF 292	4	tempergod.s.	magasin.	
2	ismedejernsmuffe 3/8"	3	st.00	magasin.	
2	plade 180x80x5	2	st.00	190x180x5	
2	sidedrager	1	st.42	190x90x5 rør 2stk. 6770 lang	141
Stk.	Betegnelse	Pos	Materiale kvalitet	Model nr. eller Materiale størrelse	nan vægt/stk.
Tegn.	Mik. 2/16-29	Rev. HMR 27-12-50	Afd	Maalstok: 1:10 1:2,5	
Maal.	B. F. 21/12-50	Norm	Dato		
Date	Rettes		Indek		
1/1-50	Vinduer i motoren gjort brede HMR		a		
3/5-51	søjler i forrumsvæg flyttet 15mm. HMR		b		
2/2-52	Kruppenål ændret på grund af påsvejsning		c		
1/2-52	"H" kantlinje				
Anvendelse				Stykliste nr.	
Diesel.el. 500/550 HK. motorvogn.				6901.	
Tegningens benævnelse				Tegningens nummer	
Sidedrager. Motorende.				18W-15.031.	
				Indeks: a b c d e f	

FRICHS

18W-15.031.